



# *Rapport d'activité*

*MSA de Corse 2023*



santé  
famille  
retraite  
services

l'essentiel & plus encore



*Ce rapport d'activité est dédié à notre Président,  
Charles Dominique FIESCHI, décédé le 5 mai 2024,  
Président de la MSA de Corse depuis 2015.*

*Il était un grand homme, toujours soucieux des  
intérêts du monde agricole et des territoires ruraux,*

*Ses profondes convictions, sa force de caractère et sa  
ténacité ont marqué depuis 2015 l'histoire de la caisse  
de Corse en renforçant son image, tant dans le paysage  
insulaire que dans la sphère institutionnelle.*

## *Sommaire*

*Guichet Unique au service de nos adhérents*

*La MSA de Corse*

*Notre implantation territoriale*

*Nos chiffres clés*

*Garantir une protection sociale forte*

*Retraite, Famille, Santé*

*Agir en proximité pour les territoires*

*Agir pour les professionnels agricoles*

*Cotisations, Accompagnement, Santé au Travail*

*Une politique de développement responsable*

*Engagement environnemental, social, économique*



*Guichet Unique  
au service de nos  
adhérents*

## *La MSA de Corse*

Structurée en guichet unique, la MSA assure la couverture sociale de l'ensemble de la population agricole et de ses ayants droits : exploitants, salariés, employeurs de main d'oeuvre. Elle gère l'ensemble des branches, à savoir la maladie, la famille, la vieillesse, les accidents de travail et maladies professionnelles, ainsi que le recouvrement des cotisations.

Dans le prolongement de ses missions de service public, la MSA développe une offre de service sur les territoires pour répondre aux besoins de toute la population.

Cette organisation qui consiste à retrouver en un seul et même organisme tous les services, facilite la vie des assurés, simplifie leurs démarches et permet d'assurer un service personnalisé.

Seul régime de protection sociale basé sur un principe de mutualisme, la MSA de Corse s'appuie sur un réseau d'élus qui sont le relais entre la caisse et les adhérents.



**125**

salariés au  
service de nos  
adhérents



**205**

élus répartis sur  
l'ensemble du  
territoire insulaire

*« En dépit des crises et des transformations  
sociétales, la MSA revendique la continuité  
de son fonctionnement ancré sur la proximité,  
la démocratie participative et le mutualisme.  
Le réseau des élus est une des forces de la  
MSA ».*

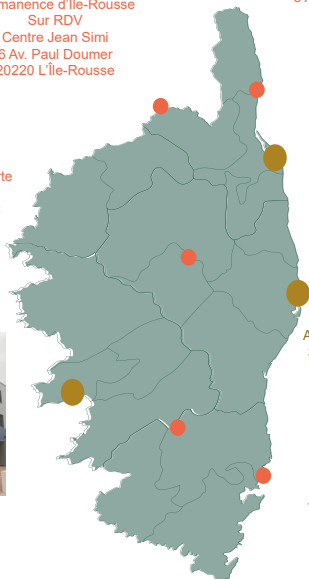
## Notre présence territoriale

Permanence d'Ile-Rousse  
Sur RDV  
Centre Jean Simi  
6 Av. Paul Doumer  
20220 L'Ile-Rousse

Permanence de Corte  
Sur RDV  
Locaux de la CDC  
20 250 Corte



Agence d'Ajaccio  
Siège social  
Pernicaggio  
CS 70407  
Ajaccio cedex 9



Permanence de Bastia  
Le mardi, sur RDV  
Locaux de la CPAM  
5 Av. Jean Zuccarelli  
20 200 Bastia



Agence de Vescovato  
Lieu-dit Petraolo  
Casa di l'agricultura  
20215 Vescovato

Agence de Ghisonaccia  
370 Rue Saint-Michel,  
20240 Ghisonaccia

Permanence de Porto-vecchio  
1er et 3ème lundi de chaque mois  
Sur RDV  
Rue Fred Scamaroni  
20 137 Porto-Vecchio

Permanence de Sartène  
2ème et 4ème jeudi de chaque mois  
Sans RDV  
Cité Administrative  
20 100 Sartène



## Nos Chiffres Clés



33 722 Ressortissants

3243 Non-salariés agricoles  
969 Employeurs de main d'œuvre  
142 conjoints collaborateurs  
7767 salariés



20 834 bénéficiaires de la  
couverture maladie

4406 Ayants-droits  
1150 Bénéficiaires de la complémentaire  
santé solidaire



58,5 M€

versés au titre de la  
santé

7,8 M€ versés au titre  
de l'accident du travail



4018 Familles bénéficiant d'une prestation

2283 bénéficiaires du RSA-PPA  
1586 Bénéficiaires d'une allocation logement



5,8 M€

versés au titre  
de la famille



14 139 Retraités

5810 NSA  
8329 SA



65,5 M€

versés au titre de la  
retraite



11 573

adhérents reçus  
en agence



+ de 2500  
Interventions sociales



1,37 M€ versés  
au titre de l'Action  
Sanitaire et Sociale



137,7 M€ de  
prestations légales  
versées

pour 55,7 M€ de  
cotisations légales  
émises





*Garantir une  
Protection Sociale  
Forte*

## La Retraite

L'année 2023 a été marquée par la réforme des retraites entrant en vigueur au 1er septembre 2023. Les principales mesures concernent le report progressif de l'âge légal de départ, la possibilité de valider de nouvelles périodes d'activité ou encore le cumul emploi-retraite ouvrant un nouveau droit.

L'ASPА permet aux personnes disposant de peu de ressources pour leur retraite de bénéficier d'un revenu minimal. Au décès de la personne bénéficiaire de l'ASPА, une partie des sommes qui lui ont été versées sont récupérables sur la succession. La loi relative à la réforme des retraites 2023 prévoit un relèvement du seuil de recouvrement sur succession de 39 000 € à 100 000€.



### *Zoom sur...CIR*

Afin que la continuité des droits des personnes ayant travaillé dans plusieurs pays au cours de leur carrière soit garantie d'un pays à l'autre, une coordination internationale a été mise en place en matière de retraites obligatoires.

**En 2023, la MSA de Corse a pris en charge l'activité CIR de la MSA Alpes-Vaucluse.**



*65.5 M€ versés  
au titre de la  
retraite*

*> 14 139 retraités droits  
propres et reversion  
> 1829 exploitants  
bénéficiaires de l'a  
retraite complémentaire  
> 919 bénéficiaires de  
l'ASPА*

## La Famille

La MSA gère l'ensemble des prestations sociales concernant l'enfance et la famille des salariés et des exploitants agricoles.

L'année 2023 est marquée par La déconjugalisation de l'allocation Adulte Handicapé (AAH) ,mise en œuvre au 1er octobre 2023. Cette réforme vise à favoriser l'autonomie des personnes en situation de handicap afin qu'elles puissent bénéficier d'une allocation individualisée sans prise en compte des ressources du conjoint.



*Zoom sur...  
les petites PF*



*5.8 M€ versés  
au titre de la  
famille*



*4018 familles  
bénéficiaires  
d'un droit*



**Fin 2023, la MSA de Corse est retenue pour devenir caisse de gestion pour l'activité « Petites Prestations » dans le cadre d'une mutualisation nationale.** Elle gère donc pour l'ensemble du réseau des 35 caisses de MSA, les prestations conventionnelles hors UE, les prestations famille Union Européenne , l'allocation journalière de présence parentale, l'allocation journalière du proche aidant et l' allocation journalière d'accompagnement d'une personne en fin de vie.

## Santé

La Mutualité sociale agricole est l'assurance maladie obligatoire du régime agricole. Elle réalise ses missions d'assurance maladie obligatoire, auprès des non-salariés et salariés, mais elle intervient également au plus près de ses ressortissants et du monde rural dans des domaines d'expertise en s'appuyant sur son guichet unique.

Elle développe de nombreuses actions en terme de prévention, santé-sécurité au travail, action sanitaire et sociale, gestion du risque.



*58.5 M€ versés au titre de la santé*

*> 20 834 bénéficiaires de l'assurance maladie*

*> 1150 bénéficiaires de la complémentaire santé solidaire*

*> 1284 bénéficiaires d'une rente AT*

*> 7613 Arrêts maladie reçus et 3568 accidents du travail*

*> + de 516 000 feuilles de soins électroniques et + de 17 700 feuilles de soins papier*



### *Zoom sur...les réunions grands employeurs*

La MSA de Corse s'attache à consolider ses relations avec les employeurs. Dans cette optique, le service santé rencontre régulièrement les employeurs Grands Comptes et pallie les difficultés rencontrées : ouvertures des droits santé, IJ...



## Contrôle médical et dentaire



11 262 procédures traitées  
+ de 1800 transports et  
830 convocations



4191 avis IJ donnés



96% des demandes  
d'accord préalables  
traitées dans les 15 jours



830 bénéficiaires du  
dispositif MT dents

## > Le dépistage organisé des cancers

La MSA de Corse place la prévention au cœur de son action en matière de santé. Dans le cadre des dépistages organisés des cancers colorectal, sein et col de l'utérus, elle assure désormais l'envoi des courriers d'invitation et de relance à tous ses assurés éligibles.

En complément, la MSA déploie des actions d'aller-vers, en partenariat avec les professionnels de santé, afin de toucher ses assurés les plus éloignés et de les inciter à se faire dépister, tels que les entretiens motivationnels personnalisés.

La MSA de Corse affiche un  
taux de dépistage de près de  
59% de dépistage du cancer du  
sein.



## Zoom sur... Zéro assurés en ALD sans médecin traitant

Début 2023, le gouvernement lançait l'opération «Zéro patient en ALD sans médecin traitant». Un suivi mensuel inter-régime a permis de faire le lien avec les médecins de proximité.

**En mai 2024, 100%  
des assurés ciblés  
déclaraient un médecin  
traitant.**





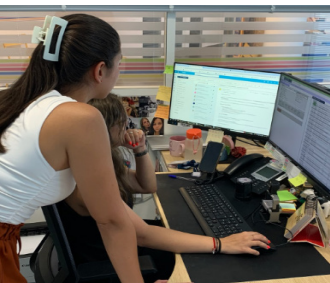
*Agir en proximité sur  
les territoires*



*La MSA connaît mieux que quiconque les personnes qui vivent sur les territoires ruraux. Combiner proximité et qualité de service est un défi permanent.*

*Face à la répartition très inégale des professionnels de santé, aux difficultés de déplacement et au vieillissement de la population, et pour contribuer au rééquilibrage territorial dans l'accès aux droits et aux services pour les familles, la MSA de Corse met en œuvre une politique d'animation du milieu rural. Seule ou en partenariat avec les acteurs locaux, elle participe au développement et à l'avenir de ces territoires.*

## Notre relation adhérent



Maintenir une relation de proximité est un défi permanent pour la MSA de Corse. Nous nous engageons sur la qualité de services et d'accueil de nos adhérents. C'est pourquoi nous développons depuis deux ans un accueil sur rendez-vous, nous permettant de faire un tour à 360 degrés du dossier adhérent.



*Zoom sur...*

### *les Rendez-vous Prestations*

Il s'agit d' un dispositif d'accompagnement individuel permettant à l'adhérent de faire le point avec un conseiller MSA sur ses potentiels droits.

### *> Un travail par portefeuille*

Nos agents travaillent depuis 2023 par portefeuille adhérents.. Cette stratégie s'inscrit dans la volonté d'apporter une fiabilité des réponses, d'améliorer l'expérience client, et une approche personnalisée de la gestion client.

*>591 RDV  
Prestations réalisés  
et 73 entretiens  
retraite*

*>11 573 adhérents  
reçus en agence  
et plus de 49 000  
appels entrants*

*> 406 000 visites  
sur le site internet  
et + de 80 000  
connexions à  
l'espace privé*

*> 13 218 messages  
envoyés via l'espace  
en ligne et plus de  
6600 mails libres*

## > *Les services en ligne*

Le développement des services internet pour faciliter les démarches quotidiennes des familles et des professionnels répond à une réalité de terrain. Quelques nouveaux services en ligne en 2023:

- Edition de l'attestation RSA depuis l'espace privé
- Demande Aide à l'autonomie
- Réclamations
- TESA Simplifié
- Envoyer un document pour les entreprises

### *Zoom sur... La* *pérennisation du TESA* *Simplifié*



Le Tesa simplifié s'adresse aux employeurs occasionnels. Il permet de déclarer à la MSA rapidement, gratuitement, et de façon sécurisée les éléments d'information légaux pour l'embauche d'un nouveau salarié en contrat à durée déterminée (CDD) de moins de 3 mois.

Cette offre de service, très appréciée, notamment par les petites entreprises a été pérennisée.

## Actions sur les territoires

### > Les instants santé

En 2023 c'est à Levie, Cozzano et Afa que se déroulaient les Instants Santé & RDV Prévention Jeunes Retraités.

224 adhérents ont été invités à suivre le dispositif MSA qui propose à ses adhérents qui en ont le plus besoin de bénéficier d'un bilan de santé personnalisé et gratuit.

### > Le Salon du Diabète

Conseil en nutrition auprès d'un large public, conférences mais aussi échanges entre professionnels de santé à l'occasion du salon du Diabète 2023.



### > Octobre Rose

Action de prévention du cancer du sein à Folelli en partenariat avec la ligue contre le cancer de Haute-Corse.

### > Santé par l'alimentation

A la foire de Venaco, réalisation de verrines avec brocciu et fruits de saison et conseils diététiques avec par une diététicienne.



### > *Signature du CTS Plaine Orientale*

Favoriser ainsi les synergies pour répondre de manière plus efficace et plus adaptée aux besoins de santé sur la plaine orientale.



### > *L'appel à projet jeunes*

Acteur engagé sur les territoires ruraux, la MSA accorde une attention particulière aux jeunes. Avec son dispositif d'Appel à Projets (APJ), elle les accompagne tous les ans et les aide à mettre en place leurs propres actions. 2 équipes corses ont été primées au niveau régional en 2023.

### > *Per i nostri Anziani*

Présentation de l'offre MSA aux séniors et rappeler que la MSA œuvre pour le bien vieillir devant plus de 120 personnes lors d'une journée de convivialité et de partage.



Pour préserver l'autonomie et le bien-être de nos séniors nous contribuons aux côtés des communes du rural à développer des solutions alternatives aux EHPAD comme par exemple les résidences pour séniors à Ghisonaccia, Corte et Isolacciu di Fium'orbu.

## *L'accès aux droits*

### *> Territoire Zéro non-recours aux droits*

La lutte contre le non-recours aux droits demeure une priorité absolue pour la MSA. C'est dans cette optique que la MSA Corse a activement participé et appuyé les candidatures des territoires insulaires à l'Appel à Projet du Ministère des Solidarités «TZNR» - Territoire Zéro Non-Recours – contribuant ainsi à l'émergence de solutions concrètes pour garantir à chacun un accès équitable aux droits et aux prestations sociales.

En décembre dernier, la MSA Corse a représenté le réseau MSA au titre des expérimentations qu'elle a conduite en appui des territoires dans la Lutte contre le non-recours aux droits. Agissant par et pour les territoires, la MSA est, par le Code Rural, l'interlocuteur social du dernier kilomètre en milieu rural.

Le cœur de cette expérimentation TZNR et au-delà, de sa mission quotidienne, est d'aller à la rencontre des habitants, de les informer de leurs droits et de les accompagner dans leurs démarches administratives et d'accès aux soins par la mise en place d'équipes pluridisciplinaires composées de travailleurs sociaux, de professionnels de la santé et de médiateurs.



## *> Présentation des minimas-sociaux*

Dispositif du Revenu de solidarité active, de la prime d'activité, de la complémentaire santé solidaire mais aussi prestations extra-légales versées par MSA de Corse ont été présentés aux partenaires, élus locaux, délégués MSA, syndicats agricoles.

*«L'objectif de ces rencontres  
était d'informer l'ensemble  
des acteurs sur les territoires  
des potentiels droits et  
prestations auxquels les  
ressortissants peuvent  
prétendre »*





*Agir pour nos  
Exploitants  
Agricoles*



*De nombreux dispositifs existent pour accompagner, soutenir nos agriculteurs aux différentes étapes de leur vie professionnelle et personnelle.*

*De l'installation à la transmission, la MSA de Corse s'engage à consolider ses relations avec les professionnels agricoles en leur apportant une approche personnalisée.*

*Simplification des démarches, de l'accès à l'information et à l'offre MSA, identification des acteurs clés, détection de situations fragilisées... En développant une offre de service adaptée et multipliant les rencontres thématiques, c'est tout l'interet du guichet unique qui est activé.*

## Cotisations et accompagnement



Le service cotisations de la MSA de Corse gère l'assujettissement et l'appel des cotisations. En 2023, 209 affiliations ont été enregistrées par nos conseillers.

*3243 Non-salariés agricoles*  
*969 Employeurs*



*55.7 M€ de cotisations appelées*

Face aux périodes difficiles, la MSA est aux côtés de ses adhérents à travers un accompagnement personnalisé. Le service Recouvrement s'attèle à contacter ses adhérents. Une démarche individualisée et bienveillante s'engage pour mettre en place des solutions telles que les échéanciers de paiement, des demandes de remises de majorations de retard et pénalités ou encore des prises en charge de cotisations.



*235 plans de paiement ont été effectués en 2023 pour un montant de 2.85 M €*

*Montant des prises en charge pour le désendettement : 321 800 €*



## > *A quoi servent mes cotisations ?*

La Sécurité sociale nous protège face aux aléas et évolutions de la vie ayant un impact financier important. Elle est financée par les cotisations, ainsi que par les impôts et taxes payés par l'ensemble des ressortissants, dans le cadre la solidarité nationale et interprofessionnelle.

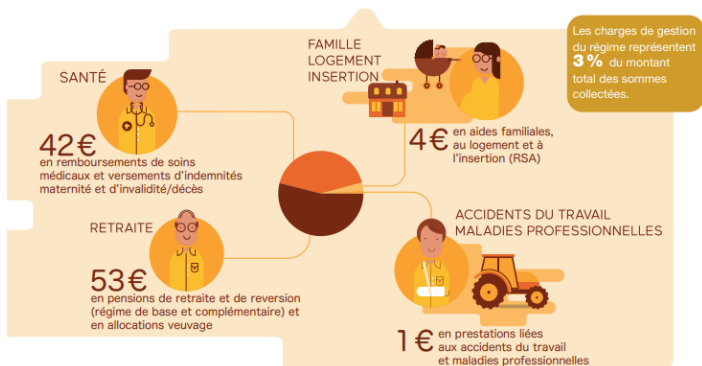


*21 € de cotisations  
et CSG versés par  
les exploitants*



*100 € de prestations  
sociales allouées  
aux bénéficiaires du  
régime: exploitants,-  
familles, retraités*

*Et pour 100 € alloués,  
la MSA redistribue*



## > *Simplification administrative*

Pour répondre à la lourdeur administrative qu'expriment nos agriculteurs, les pouvoirs publics s'engagent dans un processus de simplification des démarches. Depuis le 1er janvier 2023, le Guichet Unique électronique est devenu l'unique interface pour réaliser les formalités déclaratives des entreprises.

Dans cette lignée, **l'unification des déclarations fiscales et sociales** entre en vigueur cette même année. Déclarer ses revenus en une seule et même déclaration auprès de la MSA et de l'administration fiscale devient donc possible.



*Zoom sur...*

### *le pôle Entreprise*

Fin 2023, la MSA de Corse lance son projet sur la création d'un Pôle Entreprise. Cette initiative s'inscrit dans la volonté de la caisse de répondre à un besoin exprimé par la profession agricole et d'offrir une qualité de réponse inégalée. Les problématiques sont étudiées par filières. Les premières rencontres concernent la filière clémentine, élevage et viticulture.



## > *Opération phoning*

La MSA de Corse s'engage depuis quelques années dans un suivi rigoureux de l'objectif de reste à recouvrer pour les salariés et non-salariés. Dans cette optique, elle engage des actions pro-actives amiables.

Des opérations de phoning concernant les primo-débiteurs ont été réalisées. Mais aussi vers les exploitants qui n'auraient pas déclaré leurs revenus professionnels auprès de l'administration fiscale, empêchant donc le calcul réel des cotisations et entraînant une taxation forfaitaire. Ce sont plus de 2200 exploitants et employeurs qui se sont vus proposer l'accompagnement personnalisé mis en place par la caisse de Corse.

## > *Parcours attentionné «Indemnisation IJ Amexa Débiteurs»*

Afin de ne pas pénaliser les exploitants en arrêt de travail, et donc anticiper la fermeture d'un droit IJ, nos équipes ont pris contact avec une cinquantaine d'exploitants en situation d'impayés.

Cette action a été saluée et a permis de limiter la déchéance du droit aux IJ.

## *Le saviez-vous ?*

Le paiement des IJ maladie est conditionné au paiement de la cotisation IJ Amexa au 1er janvier de l'année civile au cours de laquelle le médecin a constaté l'incapacité de travail.



## > *Rencontres cotisations*

Pour répondre aux besoins et attentes des exploitants agricoles qui jugent souvent les cotisations versées trop élevées, et les composantes d'un appel de cotisations floues, la MSA de Corse développe une offre de service adaptée aux professionnels.

Par cette ambition du guichet unique, nous sommes «allés-vers» nos professionnels agricoles, dans le rural, expliquer comment sont calculées les cotisations et comment elles sont reversées.



## *Zoom sur... la cession-transmission*

Nos conseillers en protection sociale assurent les missions de conseil et d'accompagnement des non-salariés agricoles, de leur installation jusqu'à la cessation d'activité. Dans cette optique, ils participent aux journées cession-transmission organisées par la Chambre d'agriculture de Haute-Corse.

*Ils interviennent dans les lycées agricoles, chambres d'agriculture de Corse et CPS de Corte pour présenter la protection sociale agricole auprès des futurs exploitants.*



## > *Prévention Mal-être*

Crises sanitaires, crises économiques, aléas climatiques, pénibilité au travail...les raisons du mal-être en agriculture sont diverses. L'expertise de la MSA lui permet d'être l'acteur principal du déploiement du plan interministériel de lutte contre le mal-être agricole.

Elle s'appuie sur son guichet unique pour déployer un programme de prévention et d'accompagnement en mobilisant l'ensemble de ses services. De nombreux dispositifs sont déployés tels que la plateforme **Agri'écoute** ou encore **l'aide au répit** pour prévenir l'épuisement professionnel.

En 2023, la MSA de Corse s'est engagée dans une démarche partenariale, avec pour objectif de coordonner l'ensemble des acteurs autour du déploiement du réseau des sentinelles dans le monde agricole.

Une cellule de prévention du mal-être coordonne les différents services internes de la MSA de Corse pour l'accompagnement de personnes à risque. **161 signalements ont été effectués en 2023.**

Cette organisation garantit un fonctionnement optimal des différents acteurs de la MSA en cas de situation complexe ou atypique.



## Santé Sécurité au Travail

La MSA soutient les exploitants, les entreprises et les salariés des métiers de l'agriculture qui s'inscrivent dans un contexte de développement, de changements et de crises.

Renforcer le développement de la prévention des risques professionnels et l'amélioration des conditions de travail au bénéfice des travailleurs agricoles, notamment à travers la prévention du mal-être et de la désinsertion professionnelle, fait partie intégrante de nos missions.



*>2136 visites  
médicales effectuées*

*> 424 actions en  
milieu de travail*

Plusieurs actions de conseil et d'accompagnement sont réalisées auprès des employeurs et des salariés:

En 2023, les équipes SST ont réalisé 76 actions de prévention des troubles musculo-squelettiques et risques psycho-sociaux, 33 actions sur le risque chimique, 7 actions de prévention aux chutes de hauteur ou risques machines.

En parallèle, près d'une quarantaine d'actions de santé publique et prévention primaire ont été organisées.





### > *Salon des métiers agricoles*

Affilage du sécateur pour prévenir les risques musculo-squelettiques auprès des futurs agriculteurs.

### > *Cavall'in festa*

Prévention des risques liés à la chute de cheval et sensibilisation à l'éthologie en juin 2023

### > *A Festa di u legnu*

Animation Prévention du travail avec une tronçonneuse et sensibilisation à l'exposition poussière en juillet 2023 à Vezzani.

### > *A fiera di u turismu campagnolu*

Prévention santé au travail et exposition au soleil à Filitosa en août 2023.

### > *Agri'sgiani*

Prévention contention des bovins à Agri'sgiani en novembre 2023.

### > *Agrotour*

Sensibilisation aux risques liés à la vinification à la cave d'Aleria en décembre 2024.





*Une politique de  
développement  
responsable*

*La MSA de Corse s'inscrit dans la dynamique du projet « service public écoresponsable » lancé en 2020 par le Gouvernement.*

*À l'écoute des enjeux que rencontrent nos ressortissants, mais aussi les salariés de la caisse, elle va au devant des défis de demain. Défis environnementaux, économiques, sociétaux... toutes les dimensions façonnent le quotidien de la caisse.*

## *Engagement environnemental*

### *> Tri et Recyclage*

Sensibilisée à l'urgence climatique ainsi qu'aux défis environnementaux à venir, la MSA de Corse s'engage pour le tri des déchets et des emballages, le recyclage des gobelets, masques, ampoules, matériel informatique. Et si chaque geste compte, que la démarche est individuelle, son impact est lui collectif !



*56 m3 d'emballages et  
18m3 de biodéchets ont été  
recyclés en 2023*

*80 mètres de gobelets  
empilés en 2023.*

*62 Kg de piles en 2023,  
462 kg depuis le début de  
l'opération*



*955 Kg papier recyclé en  
2023 soit 400 ramettes de  
500 feuilles A4*

*Depuis 2022, 1823 kg  
recyclés soit  
748 ramettes de 500  
feuilles A4*

## > Les bornes électriques

La loi LOM 2023 (Loi d'orientation des mobilités) inscrit dans ses objectifs une réduction de 37,5 % des gaz à effets de serre d'ici 2030. Elle impose également 5 à 10 % de solutions de recharges électriques pour les parkings publics inférieurs ou égaux à 40 places de stationnement. C'est dans cette ambition de «mobilité verte» que la caisse de Corse a mis en place deux bornes de recharge pour véhicules électriques.

### *Consommation d'énergie:*

*La baisse de la consommation électrique s'est poursuivie tout au long de l'année 2023 au sein de la MSA de Corse. On relève au taux de -16% par rapport à 2022*

## > La fibre et le wifi

Nos agences sont désormais équipées de la fibre et du wifi, ce qui ouvre la voie à un internet ultra rapide, à une navigation fluide, adapté à aux besoins professionnels des salariés comme la visioconférence.



## *Engagement social interne*

Compte tenu des évolutions organisationnelles auxquelles fait face l'institution, il s'avère primordial d'identifier les enjeux qui seront les fils conducteurs d'une politique sociale interne réussie. Intégrer au mieux les salariés, leur permettre d'évoluer dans un environnement serein, valoriser leurs compétences... sont autant d'objectifs à atteindre.

La mise en œuvre du plan «qualité de vie au travail 2023-2025» témoigne de l'engagement de la MSA de Corse envers le bien-être de ses employés. Composée d'élus du C.S.E mais aussi de salariés issus de différents services, la commission QVT se réunit une fois par trimestre.

*En 2023, la MSA de Corse a démontré son engagement en matière de diversité et d'inclusion en employant 10% de travailleurs en situation de handicap.*

*Avec un index d'égalité professionnelle Hommes-Femmes exceptionnel de 99%, elle confirme son rôle de leader dans ce domaine.*





Durant "La semaine de l'emploi à la Sécu", la MSA de Corse a présenté ses métiers aux élèves du lycée Fesch d'Ajaccio, suscitant l'intérêt des jeunes pour le secteur.

L'obtention de l'agrément "service civique" a permis d'accueillir un volontaire à Vescovato, renforçant ainsi ses actions citoyennes.

Enfin, la MSA a poursuivi ses efforts en faveur de la formation professionnelle en recrutant un salarié en contrat d'apprentissage, contribuant ainsi au développement des compétences locales.

*125 salariés au service  
des populations  
agricoles et rurales*

*Plus de 7 agents sur  
10 ont suivi au moins  
une formation en  
2023*

## *Engagement économique*

### *> Validation des Comptes 2023*

Elle permet à la Caisse Centrale d'attester le caractère régulier et sincère des comptes de la caisse, d'assurer que ces derniers donnent une image fidèle du résultat, de la situation financière et du patrimoine.

En plus de la conformité de leurs comptes, les caisses de MSA doivent apporter l'assurance que leur activité est maîtrisée et que les fonds financiers dont elles disposent sont correctement utilisés. De ce fait, de nombreux contrôles sont réalisés tout au long de l'année sur le traitement des dossiers.


### *> Performance*

Dans l'objectif continu d'améliorer le service à nos adhérents, la MSA de Corse s'est lancé dans un processus de pilotage resserré des indicateurs de performance. Elle met en place des plans d'actions par domaine afin de satisfaire à nos obligations institutionnelles.

8387 dossiers  
contrôlés dans  
le cadre de la  
vérification  
comptable et du  
contrôle interne







*4.8 jours, c'est le  
délai moyen de  
traitement d'un  
dossier prestations  
familiales*

*92% des dossiers  
retraites déposés  
4 mois avant la  
date d'entrée en  
jouissance sont traités  
à l'échéance.*

### *Lutte contre la fraude et contrôle externe*

Garantir les bons droits aux personnes et sanctionner les abus frauduleux font partie intégrante des actions de la MSA.

En 2023, la MSA de Corse a réalisé 164 contrôles anti-fraude aux prestations. Le préjudice financier subi s'élève à plus de 80 000 € et a permis d'éviter un préjudice de pratiquement 158 042€.

Dans le cadre de sa politique de contrôle externe, 103 contrôles ont été effectués. Le montant de redressement s'élève à 809 000 €. 5 contrôles ont été réalisés dans le cadre de la coopération entre les acteurs qui composent le CODAF ( services de l'Etat, organismes de protection sociale).





## **i** Accueil dans nos agences (Ajaccio, Vescovato et Ghisonaccia)

---

Du lundi au jeudi sur RDV

de 8h30 à 12H

de 13h30 à 16H

+ d'infos sur nos permanences sur  
[corse.msa.fr](http://corse.msa.fr)

## **i** Prendre un rendez-vous

---

04 95 29 27 85

(messagerie avec rappel sous 48h)

## **i** Services en ligne

---

Retrouvez tous les documents et services en ligne sur votre [espace privé](#)

## **i** Pour toutes questions

---

04 95 29 27 18

Santé.....choix 1

Famille/logement..... choix 2

Retraite.....choix 3

Cotisations.....choix 4

Recouvrement Contentieux  
composez le 04.95.29.27.08

MSA de Corse

Pernicaggio

CS 70407

20 705 Ajaccio cedex 9



santé  
famille  
retraite  
services

l'essentiel & plus encore