

L'épuisement professionnel, c'est quoi ?

c'est un état d'épuisement à la fois émotionnel, physique et psychique qui résulte d'un investissement prolongé dans des situations de travail exigeantes.

Il peut s'exprimer par la manifestation d'un mal-être ou d'un problème de santé et donner le sentiment d'être totalement vidé de son énergie.

PEUT-ÊTRE VOUS SENTEZ-VOUS CONCERNÉ ?

Depuis 2017, la MSA Provence Azur se mobilise pour vous accompagner : elle vous propose des solutions pour vous permettre de vous ressourcer et ainsi prévenir l'épuisement professionnel.

L'objectif est de vous accorder un temps de répit pour prendre soin de vous et de vos proches.



La MSA Provence Azur, en partenariat avec le Village Vacances Miléade, vous offre la possibilité de participer à l'un de ces 3 séjours de répit.

Miléade

provenceazur.msa.fr

Pour toute demande, renseignement et inscription, contactez nous au :

04 94 60 39 31

communication.blf@msaservicespa.fr

MSA Services Provence Azur
143 Rue Jean Aicard
83300 Draguignan

Ces séjours s'inscrivent dans le cadre d'une offre de la MSA Provence Azur pour tous les actifs agricoles (salariés ou non-salariés) en situation d'épuisement professionnel.

Pour dialoguer de façon **anonyme** et **confidentielle** contactez :

AGRI'ÉCOUTE

SERVICE D'ÉCOUTE 24H/24 ET 7J/7
DÉDIÉ AU MONDE AGRICOLE ET RURAL

09 69 39 29 19

msa santé
famille
retraite
services
L'essentiel & plus encore



vous accompagner

Séjour Répit 2024

Prendre du temps pour soi...
afin de «repartir» plus sereinement

Action Sociale



MSA Provence Azur - Mars 2024 - Crédits Photos: Pixabay, Villages Vacances Miléade

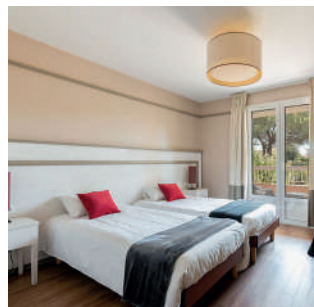
provenceazur.msa.fr

msa santé
famille
retraite
services
L'essentiel & plus encore

Du 17 au 21 Juin 2024
5 jours - 4 nuits

DÉCOUVREZ LE VILLAGE VACANCES DE ROQUEBRUNE-SUR-ARGENS

À 30 min de Cannes et de Saint-Tropez, cette bastide provençale entourée d'un parc de 3 hectares avec vue sur le massif des Maures constitue le point de départ idéal de vos randonnées et excursions à la découverte de l'arrière-pays varois. Dans ce cadre exceptionnel aux portes de l'Estérel et à 10 min des plages de Saint-Aygulf, découvrez le village médiéval surplombé par son rocher, du haut duquel vous dominerez toute la vallée.

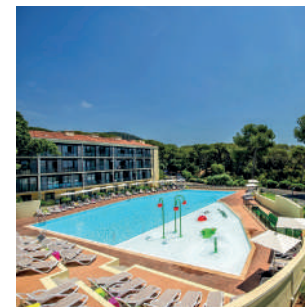


Du 21 au 25 Octobre 2024
5 jours - 4 nuits



DÉCOUVREZ LE VILLAGE VACANCES DE CARQUEIRANNE

À 800m de la plage, aux portes de la Côte d'Azur et des Alpes-de-Haute-Provence, découvrez le pays des vins de Bandol, de la châtaigne de Collobrières, du Massif des Maures ou encore des villages perchés. A 8 km de Hyères dans la région des Iles d'or, le Village Club Miléade de Carqueiranne, dans son parc de 5 hectares, vous offre un magnifique panorama, surplombant la presqu'île de Giens.



Du 28 Octobre au 01 Novembre 2024
5 jours - 4 nuits

DÉCOUVREZ LE VILLAGE VACANCES DE S ISSAMBRES (LA GAILLARDE)

Avec un emplacement idéal à 250 m de la plage et niché au bord de la colline, le Village Club vous offre une magnifique vue sur la Méditerranée. Découvrez les trésors de l'arrière-pays varois : les massifs des Maures et de l'Estérel. Venez vous détendre au soleil sur les plages qui longent le littoral.

