

L'épuisement professionnel, c'est quoi ?

c'est un état d'épuisement à la fois émotionnel, physique et psychique qui résulte d'un investissement prolongé dans des situations de travail exigeantes.

Il peut s'exprimer par la manifestation d'un mal-être ou d'un problème de santé et donner le sentiment d'être totalement vidé de son énergie.

Pour toute demande, renseignement et inscription, contactez nous au :

04 94 60 39 40
communication.blf@msaservicespa.fr

MSA Services Provence Azur
143 Rue Jean Aicard - 83300 Draguignan

Ces séjours s'inscrivent dans le cadre d'une offre de la MSA Provence Azur pour tous les actifs agricoles (salariés ou non-salariés) en situation d'épuisement professionnel.

Pour dialoguer de façon **anonyme** et **confidentielle** contactez :

AGRI'ÉCOUTE
SERVICE D'ÉCOUTE 24H/24 ET 7J/7
DÉDIÉ AU MONDE AGRICOLE ET RURAL

09 69 39 29 19



vous accompagner

Séjour Répit Solo/Duo 2025

Prendre du temps pour soi...
afin de «repartir» plus sereinement

■ Action Sociale



MSA Provence Azur - Février 2025 - Crédits Photos : Pixabay, Villages Vacances Millaide



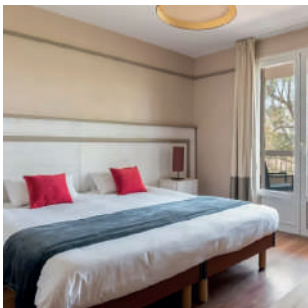


Du 12 au 16 Mai 2025
5 jours - 4 nuits



DÉCOUVREZ LE VILLAGE VACANCES DE ROQUEBRUNE-SUR-ARGENS

À 30 min de Cannes et de Saint-Tropez, cette bastide provençale entourée d'un parc de 3 hectares avec vue sur le massif des Maures constitue le point de départ idéal de vos randonnées et excursions à la découverte de l'arrière-pays varois. Dans ce cadre exceptionnel aux portes de l'Estérel et à 10 min des plages de Saint-Aygulf, découvrez le village médiéval surplombé par son rocher, du haut duquel vous dominerez toute la vallée.



Du 13 au 17 Octobre 2025
5 jours - 4 nuits

DÉCOUVREZ LE VILLAGE VACANCES DE CARRY-LE-ROUET

Situé au cœur d'une calanque préservée de la Côte Bleue, entre Marseille et la Camargue, cet établissement est niché dans une pinède de 3,5 hectares offrant une vue imprenable sur la mer Méditerranée.

