

RAPPORT D'ACTIVITÉ 2025 EN SANTÉ, SECURITÉ AU TRAVAIL DE LA MSA PROVENCE AZUR

CA du 03/04/2026



Table des matières

■ I. Chiffres utiles et graphiques

les compteurs des 3 missions de l'offre socle en SSTa

- Suivi en santé au travail
- Prévention de la Désinsertion Professionnelle (PDP)
- Prévention des Risques Professionnels (PRP)

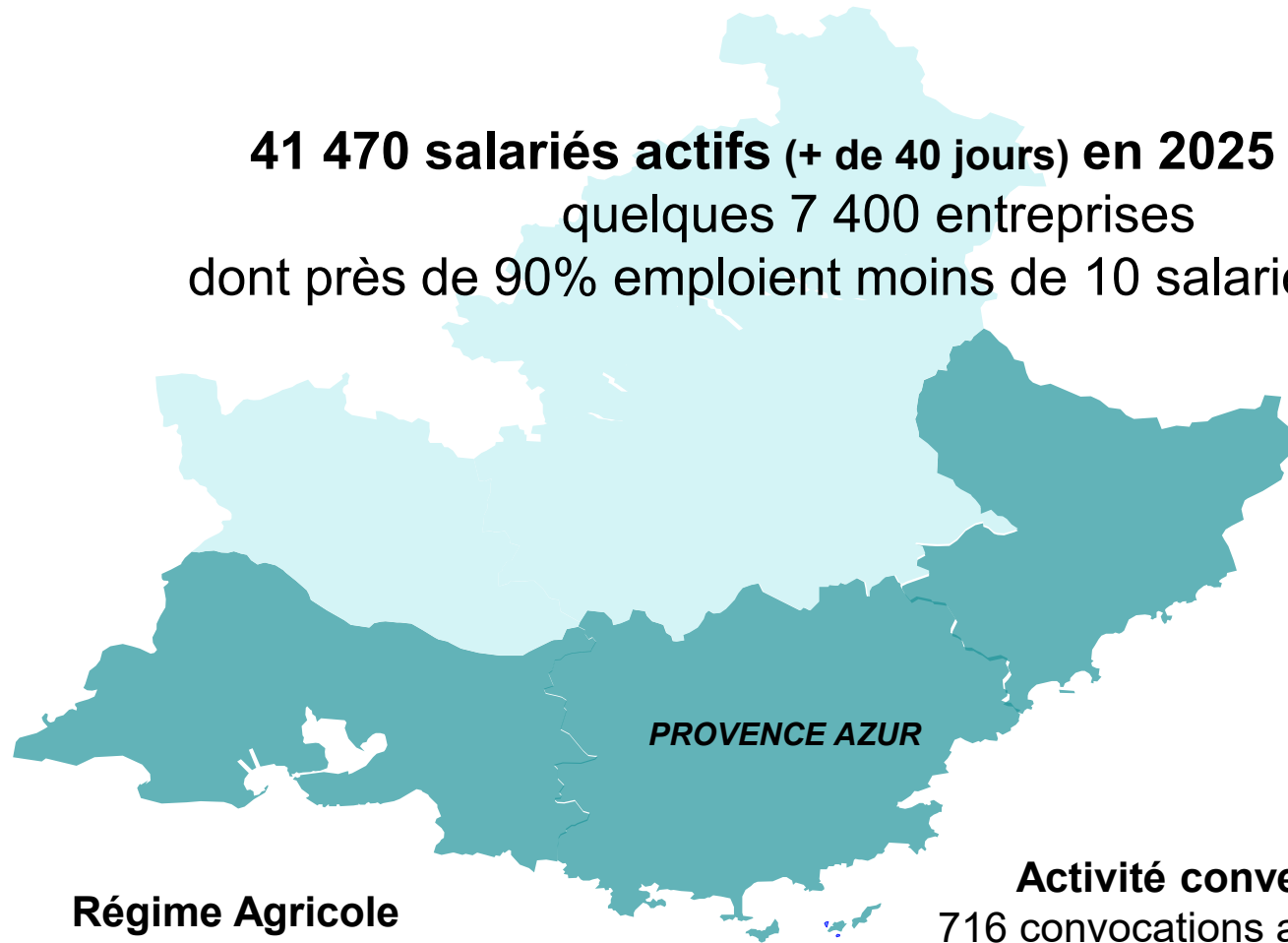
■ II. PSST : synthèse du bilan 2025 et plan d'activité en milieu du travail 2026

*Nota : Les données de suivi individuel en santé au travail inférieures à 5 sont soumises au **secret statistique** et matérialisées par la mention « **ss** »*

I. Chiffres utiles et graphiques

Nos publics cibles, données macro

41 470 salariés actifs (+ de 40 jours) en 2025
quelques 7 400 entreprises
dont près de 90% emploient moins de 10 salariés



Régime Agricole

55 exploitants rencontrés
12 348 salariés agricoles reçus

Activité conventionnelle

716 convocations adressées pour
362 travailleurs / fonctionnaires
462 visites réalisées

Nos publics cibles, travailleurs salariés

Salariés ayant travaillé 40 jours et + au cours des 4 trimestres de l'exercice

(Source : @toutprev – chap. 3-1 Population globale théorique)

	2017	2020	2021	2022	2023	2024	2025	2025/2017	
Culture & Elevage	18 992	18 464	18 299	20 761	21 596	20 648	18 914	0%	-78
Travaux Forestiers	947	682	722	719	767	693	605	-36%	-342
Entreprises de travaux agricoles	8 567	9 630	9 753	10 676	11 712	11 143	11 174	30%	2 607
Entreprises Artisanales Rurales	41	26	32	25	28	15	14	-66%	-27
Coopération	1 626	1 650	1 612	1 668	1 802	1 543	1 581	-3%	-45
OPA	7 720	7 284	7 499	7 532	8 028	7 543	8 103	5%	383
Activites Diverses	1 149	1 111	1 150	1 116	1 080	974	1 079	-6%	-70
Provence Azur	39 042	38 847	39 067	42 497	45 013	42 559	41 470	6%	2 428

Total des actifs salariés du régime en nombre d'emplois à fin d'année

(source « Chiffres utiles réseau MSA 2026 »)

	2017	2020	2021	2022	2023	2024	2025	2025/2017	
En exploitation ou culture-élevage	9 631	11 578	12 273	12 535	12 265	12 460	ND	29%	2 829
Organismes de service	7 024	7 377	7 511	7 653	7 705	7 610	ND	8%	586
Coopération	1 283	1 487	1 531	1 501	1 503	1 480	ND	15%	197
Autres activités	8 840	10 435	10 827	11 511	11 503	11 690	ND	32%	2 850
Provence Azur	26 778	30 877	32 142	33 200	32 976	33 240	ND	24%	6 462

	2017	2020	2021	2022	2023	2024	2025	2024/2017	
En exploitation ou culture-élevage	250 051	307 761	317 043	318 074	318 677	325 800	ND	30%	75 749
Organismes de service	179 566	201 791	204 239	207 192	209 618	211 147	ND	18%	31 581
Coopération	104 341	120 234	126 577	126 491	126 990	126 700	ND	21%	22 359
Autres activités	124 483	152 838	163 811	169 617	172 936	175 131	ND	41%	50 648
35 MSA	658 441	782 624	811 670	821 374	828 221	838 778	ND	27%	180 337

Nos publics cibles, côté entreprises

Nombre de chefs d'exploitation ou d'entreprise agricole (source GéoMsa)

	2014	2020	2021	2022	2023	2024	2024/2023		2024/2014	
Alpes-Maritimes	2 665	2 609	2 608	2 616	2 656	2 558	-3,7%	-98	-4,0%	-107
Bouches-du-Rhône	4 715	4 610	4 608	4 670	4 704	4 657	-1,0%	-47	-1,2%	-58
Var	4 855	4 854	4 906	4 963	5 041	4 977	-1,3%	-64	2,5%	122
Provence Azur	12 235	12 073	12 122	12 249	12 401	12 192	-1,7%	-209	-0,4%	-43
35 MSA	473 862	435 790	430 786	425 815	440 591	432 217	-1,9%	-8 374	-8,8%	-41 645

Nombre d'établissements EMO à fin d'année (source « Chiffres utiles réseau MSA 2025 »)

	2014	2020	2021	2022	2023	2024	2024/2023		2024 / 2014	
Provence Azur	7 599	7 207	7 452	7 637	7 535	7 348	-2,5%	-187	-3,3%	-251
35 MSA	195 199	189 032	191 033	195 390	194 019	191 711	-1,2%	-2 308	-1,8%	-3 488

Synthèse sur l'évolution de l'emploi agricole :

Malgré ralentissement, un solde net positif du salariat agricole les 9 dernières années, en particulier grâce aux filières culture / élevage et entreprises de travaux agricoles

+ une stabilité relative du nombre de chefs d'exploitation => une constante « dynamique varoise »

- un nombre d'employeurs agricoles qui se contracte

= des évolutions qui justifient sinon la révision à la hausse, du moins le maintien des effectifs SST

Focus travailleurs salariés

■ Profils de travailleurs particuliers

Nombre	2024	2025
Saisonniers	24 586	26 197
Intérimaires (<i>via entreprises d'intérim affiliées au RA</i>)	289	266
Apprentis	3 272	3 244
INB / travailleurs soumis aux rayonnements ionisants	SS	SS
Salariés éloignés	534	570

■ Profils de suivis

Nombre	2024	2025
Salariés en SIR ayant eu une visite dans les 2 dernières années	5 671	5 381
Salariés en SIA ayant eu une visite dans les 3 dernières années	8 232	8 040
Salariés en SIS ou SIA ayant eu une visite dans les 5 dernières années	36 504	38 324

SIR : Suivi Individuel Renforcé – SIS : Suivi Individuel Simple
SIA : Suivi Individuel Adapté
brochure : suivi de l'état de santé au travail

INB : Installation Nucléaire de Base

Contexte d'activité 2025

- ▶ Mobilisation des équipes dans la démarche de certification du service : certification AFNOR de niveau 1 obtenue après audit initial 30/06-03/07 : 19 points forts relevés
- ▶ Turn over + arrêts de travail longue durée côté professionnels de santé et administratifs qui expliquent en partie le décroché d'activité sur l'exercice
- ▶ Politique de recrutement volontariste récompensée par l'aboutissement de 3 recrutements MT sur l'exercice, solde net + 1 MT
- ▶ Mise en place d'une entraide médicale avec le SSTa Alpes-Vaucluse à raison de 0,2 ETP
- ▶ Co-construction de l'offre de services en direction de nos différents publics (non salariés, employeurs de main d'œuvre, salariés en difficulté, portée en guichet unique MSA (webinaires, parcours attentionnés...)).
- ▶ Nouvelle « mini réforme » : les travaux nécessitant délivrance d'une autorisation de conduite ou d'une habilitation électrique sortent du SIR mais nécessitent une visite avec le MT tous les 5 ans au +
- ▶ La DNSST encourage les services à se doter de nouveaux profils métier : experts certification, Intervenants en prévention des risques professionnels (IPRP), Assistants de santé au travail (ASST)

Nos moyens humains : ETP prescrit / réel

Effectifs ETP	31/12/2024 (contrats)	2025 (cible)	31/12/2025 (réels en poste)	31/12/2025 (contrats)
Médecins	12,00 (*)	14,80 (1)	13,00	12,80 (2)
Infirmiers	12,00	13,00	12,00	13,00
ASST	-	1,00	-	-
IPRP	-	1,00	-	-
Expert certification	-	1,00	1,00	1,00
Personnel Administratif	18,00 (**)	18,00 (2)	16,70 (**)	18,00 (**)
Conseillers en Prévention	10,00	10,00	10,00	10,00

(1) dont 0,3 ETP ATEXA

(2) dont 0,2 ETP mis à dispo entraide SSTa Alpes Vaucluse

(*) dont collaborateurs médecins : 2 au 31/12/24 (**) dont 2 personnels PRP = 2 ETP et 1 CDD ST

Faits marquants :

- **Management** : nomination du Responsable IDEST, recrutement d'un manager admin ST
- Evolution des notifications d'**effectifs, introduction de nouveaux profils métiers**
- **Nouvelle classification** de la Convention Collective des personnels MSA
- **Turn over** : 8 entrées dont 3 MT, 1 IDEST, 2 CP - 5 départs dont 2 MT, 2 CP
- **Entraide SSTa Alpes-Vaucluse** : 0,2 ETP MT

■ I. Chiffres utiles et graphiques

... nos missions de suivi en santé au travail



Nombre et nature des visites

Données d'activité	2024	2025	Evol.
Convocations adressées	25 076	23 612	- 6 %
Patients convoqués	17 962	16 383	- 9 %
Visites réalisées	16 346	15 624	- 4 %
Individus reçus	14 009	12 762	- 9 %
Taux de fréquentation aux examens	65,2 %	66,2 %	+ 1 pt
Taux de participation	78 %	78 %	-
Taux d'absences excusées *	36 %	47 %	+ 9 pt



(*) absence excusée si enregistrée 72h au plus tard avant la visite

Part des visites / profil PS	Médecin	IDEST
2025	49,2%	50,8 %
2024	48,8%	51,2 %
2023	53,4%	46,5%

Nombre et nature des visites

salariés agricoles	Total 2025 (1)	Médecins					IDEST				
		2025 (1)	2024 (1)	2023	2022	2020	2025 (1)	2024 (1)	2023	2022	2020
Examens d'embauche dont SIR	5 396 700	1 377 700	1 469 831	1 335 584	1 149	865	4 019	4 449	3 507	3 464	2 471
Visites périodiques dont SIR	6 233 1 716	2 680 1 077	2 747 1 335	2 231 1 219	2 054	1 484	3 553 639	3 637 630	2 708 526	2 880	1 851
Visites de reprise	1 403	1 322	1 481	1 467	1 638	1 626	81	53			
Visites de pré reprise	733	730	639	596	507	328	ss	8			
Visites à la demande*	1 350	1 333	1 280	1 522	1 228	858	17	27			
Autres ** dont visites de mi-carrière	148 111	63 31	182	5	ss	6	85 80	ss	6	14	23
TOTAUX	15 263	7 505	7 798	7 156	> 6 570	5 167	> 7 750	> 8 170	6 221	6 358	4 345

* dont visites de post-exposition/post professionnelle - ** dont visites de mi-carrière
(1) source Digdash et SID SST pour 2025 et 2024

Nombre et nature des visites

Focus sur la télésanté

Type de visite	2024		2025	
	Nb	% du total des visites de même nature	Nb	% du total des visites de même nature
- Visites à la demande	12	0,8	27	2,0
Visites à la demande de l'employeur	SS		10	
Visites à la demande du médecin du travail	6		7	
Visites à la demande du salarié	SS		10	
- Visites de reprise	10	0,6	27	1,9
- Visites pré-reprise	7	1,1	10	1,4
- Visites d'embauche	SS	0,0		
- Visites périodiques	25	0,4	15	0,2
- Autres	SS	11,1		
Total	58	0,4	79	0,5

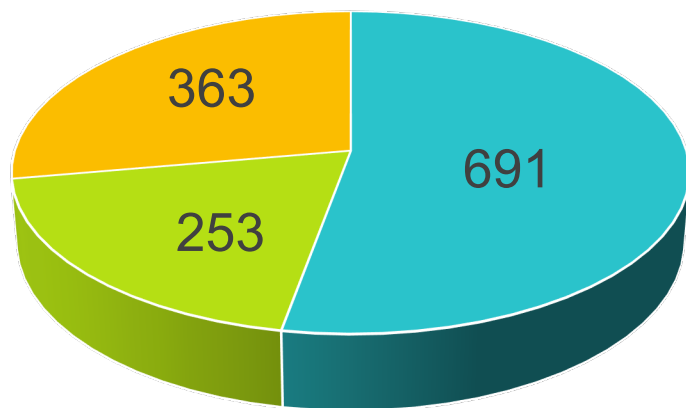
- Les visites en télésanté représentent 0,5% du total des visites réalisées. Ces échanges (réalisés via Teams) permettent soit de faire le point en amont d'une visite en présentiel, soit de suivre une situation après visite en présentiel.

Nombre et nature des visites

Focus sur l'origine des visites à la demande

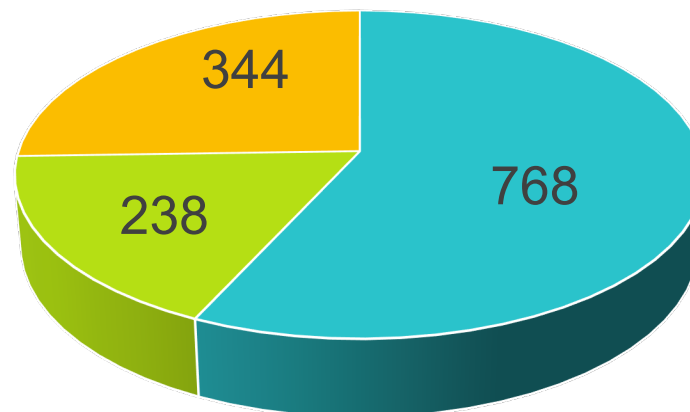
2024

1 307



2025

1 350



■ Médecin du Travail ■ Salarié ■ Employeur

Activité conventionnelle, compte rendu de mandat

Nb convocations adressées	Nb individus convoqués	Nb visites réalisées	Nb individus reçus
716	435	462	362

- Tarif conventionnel Fonction Publique (FP) per capita 2025 : 120,00 € pour les conventions en cours ou reconduites (hors tarif spécifique DRAAF 99,00 €)
- Applicable aux conventions signées avec
 - L'Association de Gestion des Assistants de Sénateurs (AGAS)
 - L'Agence de Services et de Paiement (ASP)
 - La Direction Régionale de l'Alimentation de l'Agriculture et de la Forêt (DRAAF)
 - L'Institut National de l'Origine et de la Qualité (INAO)
 - L'Office Français de la Biodiversité (OFB)
 - L'Office National des Forêts (ONF)
 - Montpellier Sup'Agro / Domaine du Merle

Nombre d'agents Fonction Publique couverts		
897		
Nb de factures émises	Montant total facturé	dont examens compl.
9	97 232, 93 €	2 150,93 €

■ I. Chiffres utiles et graphiques

... une mission de Prévention de la Désinsertion Professionnelle (PDP) assumée en guichet unique



Les acteurs du maintien dans l'emploi

MDPH : Maison départementale des personnes handicapées

Agefiph : Association de gestion du fonds pour l'insertion professionnelle des personnes handicapées

FIPHFP : Fonds pour l'insertion des personnes handicapées dans la Fonction publique

RQTH : reconnaissance de la qualité de travailleur handicapé



**Pour les agents contractuels de droit privé de la fonction publique*

L'accompagnement PDP en 2025

➤ Accompagnements proposés

Nombre de	2024	2025
Salariés accompagnés par la CPO	89	65
Salariés orientés		
- vers l'ASS	307	271
- vers la CPO (et % sal. accomp. orientés MT)	52 (58%)	36 (55%)
- un partenaire externe ou un autre PS	89	53
Aménagements de poste proposés	1 614	1 481
Rendez-vous de liaison	8	5
Actions de remobilisation complexes		
Essai encadré		1
CRPE	1	2

- En 2025, **1 examen médical sur 5** donne lieu à **aménagement de poste et/ou des conditions de travail**
- Exemple de valorisation de nos actions de remobilisation : **témoignage conjoint Dr Duphlox - entreprise et patient accompagnés via webinaire « Maintien en emploi des seniors rencontrant des problématiques de santé »** le 18/11/2025, dans le cadre de la Semaine Européenne pour l'Emploi des Personnes Handicapées (SEEPH)
- Communication sur la thématique et l'adresse cpo.blf@provence-azur.msa.fr aux employeurs, leurs Instances Représentatives du Personnel, nos adhérents via Newsletter Actu Pros 06/25

L'accompagnement PDP en 2025

➤ Données genrées

	2024		2025	
	Hommes	Femmes	Hommes	Femmes
Nombre d'examens réalisés	66%	34%	66%	34%
Décisions d'inaptitude	59%	41%	56%	44%
Nb d'aménagement de postes	59%	41%	57%	43%

➤ en dernier recours, les inaptitudes

- AT/MP : 27% - suite invalidité cat. 2 ou 3 : 17%
- Moins de 4% du total des examens médicaux donnant lieu à décision médicale et moins de 1% du total des visites

Nombre de	2024	2025
Salariés déclarés inaptés avec dispense de reclassement	145	154
Inaptitudes après une visite de reprise	248	210
Salariés déclarés inaptés	273	252

■ I. Chiffres utiles et graphiques

... nos missions de Prévention des Risques Professionnels (PRP)



Zoom sur les actions en milieu du travail, le tiers temps

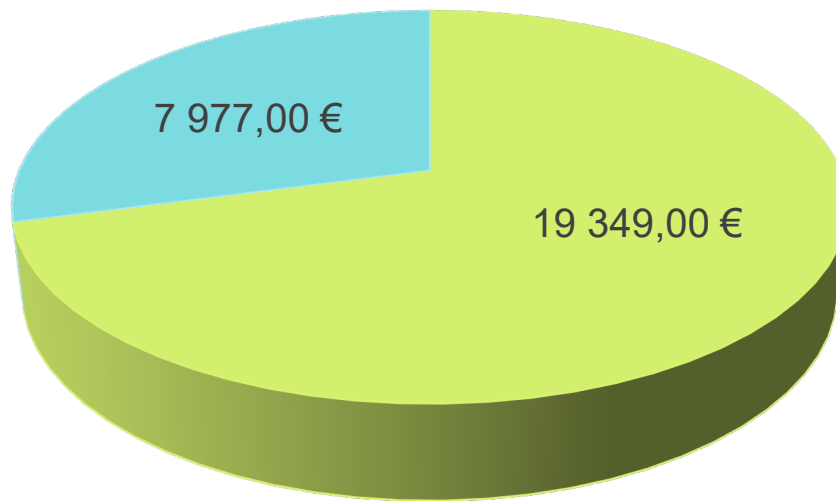
- Au total **1 645** Actions en Milieu de Travail réalisées (=1 553 jrs)
- **777 analyses dont 408 études de poste, dont 57 pour le maintien en emploi, avec ou sans lien avec CAP Emploi**
=> **938** interventions en entreprise en tout (= 730 jrs)
- **153** (= 142 jrs) **accompagnements de chef d'entreprise** pour réalisation ou actualisation de fiches d'entreprises (139), mobilisation (12) ou préparation du rapport d'activité
- **104** (= 143 jrs) actions enregistrées au titre des **réunions légales CSE/CSSCT**
- **41** (= 63 jrs) interventions pour **formation/sensibilisation dont 18 sur le risque chimique (Certiphytos, SEIRICH...)**
- Travaux de fond sur la transmission, centralisation et archivage électronique des **Fiches d'Entreprise** existantes et sur un plan d'action pour celles à établir ;
cible de certification de niveau : 25% d'établissement / mise à jour annuelle
- Taux de couverture calculé 10/24 = 3%, 03/25 = 9%, 12/25 = 23%

Zoom sur les actions en milieu du travail, le tiers temps

- **2** (= 4 jrs) **actions d'éducation sanitaire et professionnelle et/ou santé publique** en entreprise (mois sans tabac, prévention des addictions, hygiène de vie au travail, sensibilisation UV/chaleur en filière viticole...)
- **4 binômes MT/IDEST** ont participé aux **2 campagnes 2025 de surveillance MCP** (Maladies à Caractère Professionnel) pilotées par Santé publique France et la DREETS : 185 travailleurs reçus, 18 fiches de signalement transmises
- Implication forte en **Cellule de Prévention du Mal Être, réseau Sentinelles** et en équipe pluridisciplinaire sur la **prédation lupine**, dans le cadre du programme de prise en charge du mal être en agriculture (PMEA)
- **Formation** des équipes pluridisciplinaires : Premiers Secours en Santé Mentale (**PSSM**) et formation d'un 1^{er} binôme MT/IDEST au **suivi des salariés exposés aux rayonnements ionisants** (cadre de l'agrément du SSTa)
- Travaux partenariaux dans le cadre du **SISTEPACA** et des groupes de travail du **Plan Régional de Santé au Travail (PRST 4)** – plaidoyers pour la [santé mentale des Dirigeants](#) et pour le [maintien en emploi des seniors](#)

Allocation Actions de Santé au Travail, bilan

- 3 actions d'accompagnement collectif d'entreprises ciblées RPS
- 2 actions d'accompagnement collectif sur le risque TMS
- 1 action de sensibilisation collective aux addictions différée à 2026



■ Action RPS

■ Action TMS

Dotation initiale	73 952 €
Montants engagés 2025	27 326 €
Total consommé :	37 %



Enveloppe notifiée 2026 = 59 162 €

II. PSST : synthèse du bilan 2025 et plan d'activité en milieu du travail 2026

3 orientations stratégiques déclinées en incontournables

► Orientation 1 : Agir pour préserver la santé dans l'activité de travail

Agir en prévention des risques professionnels et pour la préservation de la capacité de travail (maintien en emploi, prévention des risques professionnels, amélioration des conditions de travail, prévention de la désinsertion,...), en insistant sur la prévention primaire

► Orientation 2 : Accompagner les projets et les transitions

Chercher à agir le plus en amont possible par des approches collectives (participatives et multi acteurs) et soutenir le secteur agricole dans l'élaboration de réponses innovantes aux enjeux de santé posés par les évolutions technologiques, économiques et sociétales

► Orientation 3 : Développer la relation de service

Construire des stratégies de développement de la santé, articulées aux préoccupations plus larges des adhérents, par le renforcement de la relation de service

et complétées d'ambitions choisies

Agir pour préserver la santé dans l'activité de travail

Incontournables

Evaluer les risques, supprimer les expositions aux produits chimiques les plus dangereux, avec l'objectif d'inciter à la substitution ou à la suppression des CMR 1A 1B

Prévenir les TMS et/ou les TPS dans les entreprises en abordant la problématique en prévention primaire et par une approche systémique

Développer la prévention liée à l'utilisation des machines en agissant dès la conception et en développant la connaissance des risques auprès des utilisateurs

Prévenir les accidents de chutes de hauteur en agriculture

Agir sur les situations fragilisant l'employabilité des actifs agricoles dans le cadre du guichet unique

Ambitions

Conforter la place de la prévention dans le dispositif de formation initiale et de formation continue

Accompagner les projets et les transitions

Incontournable

Développer la prévention primaire concernant la conception et l'aménagement des lieux de travail, des matériels et des organisations

Ambitions

Accompagner les mutations et les transitions agricoles en intégrant les différentes dimensions de la santé

Développer la relation de service

Incontournable

Prévenir le mal-être professionnel des actifs agricoles

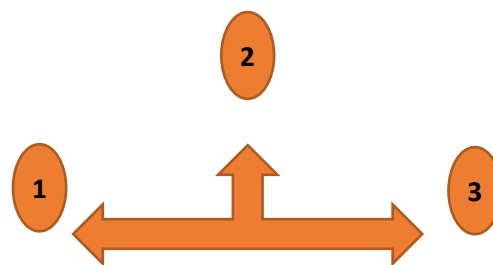
Ambitions

Mobiliser les chefs d'entreprise et les managers sur les questions de santé comme enjeux de performance

Optimiser l'utilisation des dispositifs d'incitation financière à la prévention auprès des entreprises

Renforcer l'implication des élus dans la construction des stratégies d'action SST et de leur déploiement dans les territoires

Renforcer les relations auprès des autres acteurs de santé dans l'objectif de développer le lien santé publique / santé au travail sur les territoires



Plan Santé Sécurité au travail en agriculture 2021-2025

Bilan 2025

Plan d'activité en milieu du travail

Une activité 2025 qui marque...

- le bilan et la capitalisation de dizaines de projets locaux menés sur la période 2021-2025 :: tirer les enseignements en vue du PSST 2026-2030 - poser le **diagnostic territorial**

Indicateurs Convention d'Objectifs et de Gestion	Résultats / cible
RC1 - Nb d'évaluations risque chimique (ERC) accompagnées par les équipes SST	15 / 15
RC2 - Ratio des Fiches Actions capitalisées après accompagnement à l'ERC (en cumul sur la période)	37 % (= 23 FA/62 ERC)
RC3 - Nb de dossiers Phyt'Attitude (cas d'intoxication aigüe liés à l'utilisation de produits phytosanitaires)	5 / 7
TMS/TPS1 - Nb d'AMT a) Repérer et prioriser - b) Mobiliser - c) Investiguer - d) Maîtriser (=transformer) – e) Evaluer : pas de cibles - indicateurs de suivi	a) 6 - b) 65 - c) 19, d) 27 – e) 5
TMS/TPS2 - Nb d'entreprises EMO (employeur de main d'œuvre) NEMO (non-employeurs de main d'œuvre) ayant bénéficié d'une action de transformation	EMO : 26 / 17 NEMO : 22 / 18
Machines1 - Nb d'enquêtes accident/incident avec une machine choisie et/ou d'observations de chantiers	4 / 4
CDH1 - % d'atteinte du nb de formations chute de hauteur à réaliser sur la durée du plan (=12)	158 %
CDH2 - Nb de présentations d'action chute de hauteur dans un retour d'expérience organisé par la CCMSA - pas de cible, indicateur de suivi	-
PDP1 – Nb d'actions d'information ou de sensibilisation à destination des médecins généralistes et/ou des entreprises et/ou des exploitations	2 / 1
Prévention primaire - Nb d'accompagnements sur la conception, l'organisation ou l'aménagement des lieux de travail - pas de cible – indicateur de suivi	18 pas de cible - suivi

Bilan 2025

Plan d'activité en milieu du travail

Des cibles atteintes sur la durée du plan, hors signalements Phyt'attitude...
indicateur par ailleurs controversé

PSST - COG	2021	2022	2023	2024	2025
RC1 - ERC	15 / 10	10 / 10	12 / 12	15 / 15	15 / 15
RC2 - Ratio capital. FA ERC	20 %	20 %	31 %	33 %	37 %
RC3 - Phyt'Attitude	9 / 7	2 / 5	6 / 6	7 / 6	5 / 7
TMS/TPS1 - Nb d'AMT	a) 1 - b) 81 - c) 22, d) 23 - e) 5	a) 11 - b) 78 - c) 11, d) 36 - e) 8	a) 12 - b) 56 - c) 14, d) 40 - e) 8	a) 5 - b) 93 - c) 12, d) 28 - e) 6	a) 6 - b) 65 - c) 19, d) 27 - e) 5
TMS/TPS2 - Nb NEMO/ EMO	NEMO : 15 / 13 EMO : 14 / 13	NEMO : 24 / 15 EMO : 29 / 16	NEMO : 16 / 16 EMO : 19 / 16	NEMO : 18 / 17 EMO : 24 / 17	NEMO : 22 / 18 NEMO : 26 / 17
Machines1 - Enquêtes	4 / 4	4 / 4	4 / 4	4 / 4	4 / 4
CDH1 - formations chutes		83 %	117 %	133 %	158 %
PDP1 - action	2 / 1	1 / 1	1 / 1	3 / 1	2 / 1
Prévention primaire	20	8	11	23	14

Perspectives 2026 et plan d'activité en milieu du travail

Une activité 2026 inscrite dans ...

2. L'appropriation des projets du **PSST 2026-2030** pour une mise en œuvre et un portage des projets locaux en pluridisciplinarité SST : réunion de service dédiée le 05/05/2026

4 ORIENTATIONS TRANSVERSES

- Une seule santé
- Prévention primaire
- Relation de service SST personnalisée
- Stratégie d'influence en SST

CIBLES



Salariés et non-salariés (employeurs, exploitants), partenaires, filières professionnelles...

LE PLAN SST 2026 > 2030

AXE 1

ACCOMPAGNER LES ENTREPRISES POUR AMÉLIORER LES CONDITIONS DE TRAVAIL



Agir sur les situations de travail par une approche pluridisciplinaire systémique en prévention primaire pour préserver la santé



Prévenir la désinsertion professionnelle : renforcer les partenariats et mobiliser les entreprises agricoles:

afin de réduire les effets délétères sur la santé des travailleurs



Agir en situation de travail sur la réduction des expositions aux agents chimiques dangereux



Prévenir les principaux ATGM (Accidents du Travail Graves et Mortels)

AXE 2

SOUTENIR LES TRANSFORMATIONS ET TRANSITIONS DE L'AGRICULTURE dans une approche de bien-être au travail



Nouvelles technologies



Le défi du renouvellement des générations et les femmes, comme levier à ce défi



Mutations et transitions : prévenir leurs impacts sur le travail en agriculture



Populations spécifiques sous l'angle de la réalisation de l'activité

Perspectives 2026 et plan d'activité en milieu du travail

Une activité 2026 inscrite dans ...

3. la prise en compte des évolutions réglementaires et/ou besoins des métiers SST :
 - suivi en santé au travail des NSA adhérents volontaires, ex SIR conduite / travaux électriques, évolution de l'instruction des MP/CRRMP
 - Edition 2026 de l'enquête de surveillance des expositions aux risques (SUMER – dernière édition = 2017) ; le SSTa PA teste le dispositif sur les mois d'avril et mai avant campagne généralisée en 09/26
 - Intégration des nouveaux profils (ASST en 2026) dans l'activité de l'équipe : tutorat pour montée en compétences
 - formations spécifiques :
 - d'un nouveau binôme MT/IDEST pour le suivi des travailleurs exposés aux rayonnements ionisants et la mise en œuvre du PSST / radon
 - à la détection et 1^{ère} approche des violences intrafamiliales
 - aux spécificités de la Fonction Publique
 - mise à niveau sur le risque chimique
 - spirométrie et EFR
 - Mise en oeuvre des nouvelles Conventions Nationales d'Objectifs Prévention (CNOP)

Perspectives 2026 et plan d'activité en milieu du travail

et enfin une activité qui...

- concourt au guichet unique MSA : co-construction de l'offre de services en direction entreprises - webinaire SST 2026, travaux sur le « parcours saisonniers », rencontres thématiques ASS / CM / SST
- se nourrit d'un fonctionnement partenarial régional :
 - ARCMSA : communication vers les bergers / groupements pastoraux pour facilitation de l'organisation des visites avant estive,
 - (co)portage / contribution aux actions du PRST 5
 - signature de la Charte régionale du maintien en emploi (08/04/2026) et de la déclinaison locale pour l'enseignement agricole
 - Participation aux travaux du SISTEPACA, du CROCT et de ses instances (CT1 et 2) => tableaux de bord PRITH / Santé au Travail / SIRSéPACA / sinistralité
 - Appel au volontariat pour les prochaines campagnes de surveillance MCP sous l'égide de la DREETS et de l'ORS

Perspectives 2026 et plan d'activité en milieu du travail

- avec la volonté de valoriser et promouvoir nos actions :
 - organisation / participation événementiels : RPJ 30-31 mars 2026 à Chorges, Salon des Agricultures de Provence (Domaine du Merle) en juin, Congrès National de Médecine et Santé au Travail
 - mise en œuvre de la 2^{ème} enquête de satisfaction spécifique à la SST (01/03-30/04), qui promet d'être plus exploitable

- dans un cadre d'exigences dorénavant commun aux Services de Prévention et de Santé au Travail :
 - audit de suivi certification AFNOR (niveau 1) les 8 et 9 juin
 - demande d'agrément « socle » et complémentaire (rayonnements ionisants) à déposer auprès de la DREETS avant le 01/07 sauf report convenu.

Glossaire

AMT : Action en Milieu du Travail	NSA : Non Salarié Agricole
ARCMSA : Association Régionale des Caisses de MSA	NSAv : Non Salarié Agricole adhérent volontaire au service SST
ASS : Action Sanitaire et Sociale	OPA : Organisation Professionnelle Agricole
ASST : Assistant Santé Sécurité au Travail	ORS : Observatoire Régional de la Santé
CCMSA : Caisse Centrale de MSA	PA : Provence Azur
CDD : Contrat à Durée Déterminée	PACA : Provence Alpes Côte d'Azur
CDH : Chutes de hauteur	PDP : Prévention de la Désinsertion Professionnelle
CM : Contrôle Médical	PMEA : Plan Mal Être en Agriculture
CMR : Cancérogène Mutagène Reprotoxique	PRITH : Plan Régional pour l'Insertion des Travailleurs Handicapés
CNOP : Convention National d'Objectif et de Prévention	PRP : Prévention des Risques Professionnels
CPO : Cellule Pluridisciplinaire Opérationnelle de maintien en emploi	PRST : Plan Régional de Santé au Travail
CP : Conseiller en Prévention des Risques Professionnels	PSSM : Premiers Secours en Santé Mentale
CROCT : Comité Régional d'Orientation des Conditions de Travail	PSST : Plan pluriannuel Santé Sécurité au Travail
CRRMP : Comité Régional de Reconnaissance des Maladies Professionnelles	QVCT : Qualité de Vie et des Conditions de Travail
CSE : Comité Social et Economique	RC : Risque Chimique
CSSCT : Commission Santé, Sécurité et Conditions de Travail	RPJ : Rencontres Prévention Jeunes
CT : Comité Technique	RPS : Risques Psycho-Sociaux
DNSST : Direction Nationale de la Santé Sécurité au Travail	SEEPH : Semaine Européenne pour l'Emploi des Personnes Handicapées
DREETS : Direction Régionale de l'Economie, de l'Emploi, du Travail et des Solidarités	SEIRICH : Système d'évaluation et d'information sur les risques chimiques en milieu professionnel
EFR : Exploration Fonctionnelle Respiratoire	SIA : Suivi Individuel Adapté
EMO : Employeur de Main d'Oeuvre	SIR : Suivi Individuel Renforcé
ETP : Equivalent Temps Plein	SIRSéPACA : Système d'Information Régional en Santé de l'ORS
ERC : Evaluation Risque Chimique	SIS : Suivi Individuel Simple
IPRP : Intervenant en Prévention des Risques Professionnels	SISTEPACA : Système d'Information en Santé, Travail, Environnement PACA
IDEST : Infirmier(e) de Santé au Travail	SUMER : Surveillance Médicale des Exposition des salariés aux Risques
INB : Installation Nucléaire de Base	SA : Salarié Agricole
MCP : Maladie à Caractère Professionnel	SST : Santé Sécurité au Travail
MSA : Mutualité Sociale Agricole	SSTa : Service de Santé au Travail en agriculture
MT : Médecin du Travail	ST : Santé au Travail
MP : Maladie Professionnelle	TMS : Troubles Musculo-Squelettiques
NEMO : Non Employeur de Main d'Oeuvre	TPS : Troubles Psycho-Sociaux